

A hand is shown from the bottom right, holding a large, glowing circular logo. The logo features the word 'TESY' in a bold, blue, sans-serif font. The dot of the 'Y' is a red sphere. Below the letters is a red and blue curved line that forms a smile. The background of the logo is a bright, sunburst-like glow. The overall background of the image is a gradient of blue with some bokeh light effects in the top right corner.

**TESY**  
the **comfort** generation

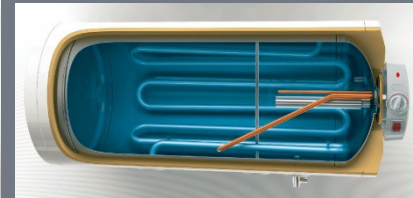
Boilere electrice si termoelectrice



## Boilere electrice si termoelectrice - clasificare

### Boilere electrice

- Base Line vertical
- Base Line Anticalc
- Base Line orizontal
- Premium Line
- Compact Line



### Boilere termoelectrice

- Boiler cu o serpentina vertical
- Boiler cu doua serpentine
- Boiler orizontal cu o serpentina





## Puncte forte TESI

- PROTECTIA CU STICLA CERAMICA: tehnologie de ultima generatie de protectie a interiorului boilerului; aceasta asigura protectia impotriva coroziunii si un inalt nivel de igiena.
- SUDURA IN PLASMA: proces de fuziune a doua metale fara a folosi alte aliaje pentru realizarea sudurii. Aceasta tehnologie asigura o structura omogena a corpului boilerului, o rezistenta sporita impotriva actiunilor mecanice si a presiunii.
- IZOLATIE TERMICA DE INALATA EFICIENTA: izolatia din poliuretan rigid turnat de inalta densitate si fara continut CFC, garanteaza o minima pierdere termica si eficientizarea consumului.
- TERMOSTAT REGLABIL CU 4 FUNCTII: termostatul poate comanda functionarea in 4 moduri diferite

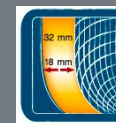
Protectie ANTIINGHET

Mod SUMMER

Mod WINTER

Mod ANTIBACTERIAL

- PROTECTIE ANTICALCAR: rezistenta electrica din otel inoxidabil este introdusa intr-o teaca cu protectie din sticla ceramica, nemaifiind in contact direct cu apa.
- TURBOLATOR (PATENTAT TESI): inovatie tehnologica unica – TURBOLATORUL este integrat in interiorul serpentinei si provoaca curgerea turbionara a agentului termic, marind eficienta cu 26%





## Boiler electric BASE LINE

- Presiunea de functionare – 8 bar / Presiune de test – 16 bar
- Protectie cu sticla-ceramica impotriva coroziei
- Iesirea pentru ACM din otel inoxidabil
- Automatizare A03 TSR – termostat reglabil cu 4 functii / intrerupator ON/ OFF rezistent la umiditate



1. Termoindicator
2. Iesire ACM din otel inoxidabil
3. Acoperire cu sticla ceramica a rezervorului
4. Anod de magneziu
5. Izolatie din poliuretan rigid turnat fara CFC pentru un minim de pierdere termica – 18 mm
6. Rezistenta electrica
7. Difuzor intrare apa rece
8. Flansa ce permite inlocuirea anodului de magneziu si a elementului electric
9. Model cu tip de automatizare A04





## Gama de produs

Model	Putere electrica (W)	Capacitatea (litri)	Diametru (mm)
GCV 303612 A03 TSR	1200	30	353
GCV 503620 A03 TSR	2000	50	353
GCV 803620 A03 TSR	2000	80	353
GCV 804520 A03 TSR	2000	80	440
GCV 1004520 A03 TSR	2000	100	440
GCV 1204520 A03 TSR	2000	120	440
GCV 1504520 A03 TSR	2000	150	440



Modelul de codificare contine majoritatea caracteristicilor boilerului.

Ex. GCV 1504520 A03 TSR – este un boiler GLASS CERAMIC Verical cu capacitate de 150 de litri, diametru de 450 mm, putere electrica de 2000 W, cu automatizare tip A03, TSR – cu termostat reglabil cu 4 functii.



## Boiler electric BASE LINE ANTICALC

### · PROTECTIE IMPOTRIVA DEPUNERILOR DE CALCAR

Boilerul ANTICALC are doua rezistente din otel inoxidabil, introduse intr-o teaca metalica acoperita de un strat de sticla ceramica. Teaca protejeaza rezistenta electrica din otel inoxidabil de contactul direct cu apa.

Aceasta asigura un termen de viata marit al aparatului, depunere minima a calcarului pe teaca, incalzirea ACM silentioasa si economisirea energiei.

· Boilerul ANTICALC are un panou de comanda A04 cu intrerupator cu doua trepte de putere – economic si incalzire rapida – prin comanda fie a unei singure rezistente, fie a ambelor rezistente simultan.

1. Termometru
2. Iesire ACM din otel inoxidabil
3. Acoperire cu sticla ceramica in interiorul vasului
4. Izolatie din poliuretanan injectat de inalta densitate fara CFC, pentru o pierdere termica minima – 18 mm
5. Teaca cu protectie din sticla ceramica (in care sunt introduse cele doua rezistente)
6. Anod de magneziu
7. Rezistenta electrica din otel inoxidabil (Dry heating)





## Gama de produs

Model	Putere electrica (W)			Capacitate (litri)	Diametru (mm)
	Max	Med	Min		
GCV 6036 20D A04 ANTICALC	2000	1200	800	60	353
GCV 8036 24D A04 ANTICALC	2400	1200	1200	80	353
GCV 8045 24D A04 ANTICALC	2400	1200	1200	80	440
GCV 10045 24D A04 ANTICALC	2400	1200	1200	100	440

Modelul de codificare contine majoritatea caracteristicilor boilerului.

Ex. GCV 10045 24D A04 ANTICAL – este un boiler GLASS CERAMIC Verical cu capacitate de 100 de litri, diametru de 450 mm, putere electrica maxima de 2400 W, cu automatizare tip A04, ANTICALC – boiler cu teaca de protectie impotriva depunerilor de calcar.



## Boiler electric BASE LINE orizontal

- Presiunea de functionare – 8 bar / Presiune de test – 16 bar
- Protectie cu sticla-ceramica impotriva coroziunii
- Iesirea pentru ACM din otel inoxidabil
- Izolatie din poliuretan rigid de inalta densitate pentru pierderi minime termice – 18 mm
- Automatizare A04 TSR – termostat cu capilar / intrerupator ON/ OFF rezistent la umiditate
- Termostat reglabil cu 4 functii: antiinghet, Summer mod, Winter mod, functie antilegionela



Model	Putere (W)	Capacitate (litri)	Diametru (mm)
GCH/ GCHL 8045 20 A04 TSR	2000	80	440
GCH/ GCHL 10045 20 A04 TSR	2000	100	440

Exemplu codificare: GCHL 10045 20 A04 TSR – boiler GC (sticla ceramica) H (orizontal) L (cu automatizarea pe partea stanga, 100 litri, diametru de 450, 2000 W, automatizare tip A04, cu termostat reglabil si intrerupator ON/OFF.





## Boiler electric PREMIUM LINE

- Gama de varf a boilerelor electrice de la TESI - PREMIUM LINE, dispune de o izolatie de 32 mm, poliuretan rigid injectat, facand din aceasta gama liderul in ceea ce priveste gradul de izolatie.
- Protectie cu sticla-ceramica la interior
- Presiunea de functionare: 8 bar / presiunea de test: 16 bar
- Iesire ACM din otel inoxidabil
- Sunt echipate cu tipuri de automatizari:

P62 – Control electronic

Indicator digital cu acuratete de  $\pm 1^{\circ}\text{C}$  / LED display

Termostat cu control electronic foarte precis; acuratete de  $\pm 1^{\circ}\text{C}$

Sistem de auto-diagnoza

Protectie electronica cu mai multe nivele de control

Anod tester – verifica gradul de uzura al anodului de magneziu

Intrerupator ON/OFF

P61 -Control electromecanic

Putere electrica – 2 kW





## Gama de produs

Model	Putere (W)	Capacitate (litri)	Diametru (mm)
GCV 8047 20 P61 (P62)	2000	80	470
GCV 10047 20 P61 (P62)	2000	100	470
GCV 12047 20 P61 (P62)	2000	120	470
GCV 15047 20 P61 (P62)	2000	150	470

Exemplu codificare: GCV 12047 20 P61 (P62) – GC (boiler galss-ceramic) V (vertical), capacitate de 120 litri, diametru 470 mm, 2000 W – puterea electrica, cu automatizare P61 (sau P62) – PREMIUM LINE.



## Boiler electric COMPACT LINE

- Modelele Compact Line reprezinta cea mai buna solutie pentru apa calda in bucatarie, sau pentru consumatori aflati la distanta de orice sursa de apa calda.
- Se pot monta fie deasupra, fie sub lavoar
- Au marime compacta
- Vasul din interior al boilerului este protejat cu sticla ceramica
- Presiunea de functionare – 8 bar / presiunea de test – 16 bar
- Flansa permite accesul facil la componentele boilerului: rezistenta electrica, anodul de magneziu, etc
- Panou de comanda functional cu intrerupator ON/OFF si termostat reglabil
- Indicator luminos de functionare
- Supapa de siguranta
- Iesire ACM din otel inoxidabil





## Gama de produs

Model	Putere electrica (W)	Instalare	Capacitate (litri)	Grosime izolatie (mm)
GCA 0615 M01 RC	1500	Deasupra lavoarului	6	12
GCU 0615 M01 RC	1500	Sub lavoar	6	12
GCA 1015 SRC	1500	Deasupra lavoarului	10	19
GCU 1015 SRC	1500	Sub lavoar	10	19
GCA 1515 SRC	1500	Deasupra lavoarului	15	19
GCU 1515 SRC	1500	Sub lavoar	15	19



## Boiler termoelectric cu o serpentina

- Boilere cu o serpentina din otel – solutie economica si eficienta pentru conexiunea la o centrala de incalzire sau orice sistem de productie al agentului termic in sistem inchis, presurizat.
- TURBOLATOR (element patentat TESI): este integrat in serpentina boilerului si are perforatii specifice ce provoaca curgerea turbionara in interiorul serpentinei marind eficienta boilerului.
- Teaca pentru termosenzor: modelele cu teaca permit instalarea unui senzor de temperatura facand astfel posibil controlul temperaturii din interiorul boilerului prin intermediul unei automatizari.
- Sudura in plasma – omogenitatea materialului in zona de sudura
- Presiunea de functionare – 8 bar / Presiune de test – 16 bar
- Protectie cu sticla-ceramica impotriva coroziunii
- Iesirea pentru ACM din otel inoxidabil
- Izolatie din poliuretan rigid injectat cu grosime de 18 mm, asigura un minim de pierdere termica
- Automatizare A03 TSR – termostat reglabil cu 4 functii / intrerupator ON/ OFF rezistent la umiditate
- Supapa de siguranta





## Gama de produs

Model	Putere electrica (W)	Capacitatea (litri)	Diametru (mm)	Suprafata serpentina (m2)	Putere serpentina (kW)
GCV6S (L) 8045 15 A03 TSR TURBO	1500	80	440	0,47	13,8
GCV9S (L) 10045 15 A03 TSR TURBO	1500	100	440	0,7	18,8
GCV9S (L) 12045 20 A03 TSRP TURBO	2000	120	440	0,7	18,8
GCV9S (L) 15045 20 A03 TSRP TURBO	2000	150	440	0,7	18,8

Exemplu codificare: GCV9S (L) 12045 20 A03 TSRP TURBO – Boiler Glass – Ceramic, vertical, 9S – serpentina cu 9 spire, (L) – se poate comanda cu recordurile serpentinei pe partea stanga, 12045 – volum de 120 litri, 440 mm diametru, 20 – putere electrica de 2000 W, A03 – tipul automatizarii, TSRP – termostat reglabil, intrerupator ON/OFF si teaca pentru senzor, TURBO – prezenta TURBOLATORului pe serpentina.



## Boiler termoelectric cu doua serpentine

- Boiler cu doua serpentine integrate din otel – solutie economica si eficienta pentru conexiunea la o centrala de incalzire sau orice sistem de productie al agentului termic in sistem inchis, presurizat, precum si conectarea la un sistem solar.
- TURBOLATOR (element patentat TESI): este integrat in serpentina boilerului si are perforatii specifice ce provoaca curgerea turbionara in interiorul serpentinei marind eficienta boilerului.
- Teaca pentru termosenzor: modelele cu teaca permit instalarea unui senzor de temperatura facand astfel posibil controlul temperaturii din interiorul boilerului prin intermediul unei automatizari.
- Sudura in plasma – omogenitatea materialului in zona de sudura
- Presiunea de functionare – 8 bar / Presiune de test – 16 bar
- Protectie cu sticla-ceramica impotriva coroziunii
- Iesirea pentru ACM din otel inoxidabil
- Izolatie din poliuretan rigid injectat cu grosime de 18 mm, asigura un minim de pierdere termica
- Automatizare A03 TSRP – termostat reglabil cu 4 functii / intrerupator ON/ OFF rezistent la umiditate, teaca pentru termosenzor
- Sunapa de siguranta





## Gama de produs

Model	Putere electrica (W)	Capacitate (litri)	Diametru (mm)	Suprafata serpentine (m2)		Putere serpentine (kW – 60-80 °C)*	
				S1	S2	S1	S2
GCV7/4S2 (L) 10045 20 A03 TSRP TURBO	2000	90	440	0,5	0,3	13,5	8,1
GCV7/4S2 (L) 12045 20 A03 TSRP TURBO	2000	110	440	0,5	0,3	13,5	8,1
GCV7/4S2 15045 20 A03 TSRP TURBO	2000	140	440	0,5	0,3	13,5	8,1

Exemplu codificare: GCV7/4S2 15045 20 A03 TSRP TURBO – Boiler Glass – Ceramic, vertical, 7/4S2 – 2 serpentine cu 7, respectiv 4 spire, (L) – se poate comanda cu recordurile serpentinelor pe partea stanga, 15045 – volum de 150 litri, 440 mm diametru, 20 – putere electrica de 2000 W, A03 – tipul automatizarii, TSRP – termostat reglabil, intrerupator ON/OFF si teaca pentru senzor, TURBO – prezenta TURBOLATORului pe serpentine.





## Boiler termoelectric orizontal

- Boilerul termoelectric orizontal are serpentina pozitionata orizontal pentru a facilita aerisirea in serpentina
- Serpentina prezenta pe acest boiler este cu TURBOLATOR pentru cresterea transferului termic de la serpentina si scurtarea timpului de incalzire al apei calde menajere.
- Presiunea de functionare – 8 bar / Presiune de test – 16 bar
- Protectie cu sticla-ceramica impotriva coroziunii
- Iesirea pentru ACM din otel inoxidabil
- Izolatie din poliuretan rigid de inalta densitate pentru pierderi minime termice – 18 mm
- Automatizare A04 TSR – termostat cu capilar / intrerupator ON/ OFF rezistent



Model	Putere electrica (W)	Capacitatea (litri)	Diametru (mm)	Suprafata serpentinei (m2)	Puterea serpentinei (kW)
GCHMS 12045 20 A04 TSRP TURBO	2000	120	440	0,34	8,5

Intrerupator ON/OFF rezistent la umiditate

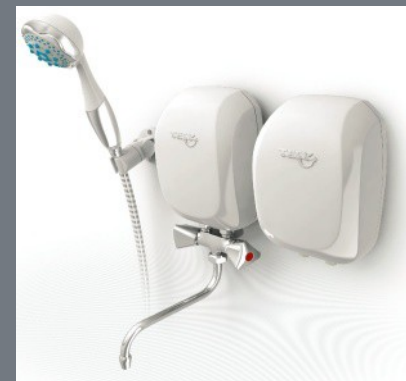
Anod de magneziu

Termometru mecanic



## Instanturi electrice

- Apa calda furnizata oricand
- Tehnologie incorporata pentru furnizarea apei calde la temperatura optima, prin limitarea debitului
- Dimensiuni compacte
- Montaj facil
- Incalzire instantanee
- Baterie metalica de amestec (la varianta pentru bucatarie)



Model	Putere electrica (W)	Folosire	Debit ACM ( $\Delta t$ 250C) (l/min)	Fuzibil (A)	Sectiune cablu (mm <sup>2</sup> )
IWH 35 X01 KI	3500	Bucatarie	2,0	20	2,5
IWH 50 X01 KI	5000	Bucatarie	2,9	25	4,0
IWH 50 X01 BA H	5000	Dus	2,9	25	4,0
IWH 50 X01 IL	5000	In Line	2,9	25	4,0